

THINK PROPERTY...

THINK PRICE BROWN

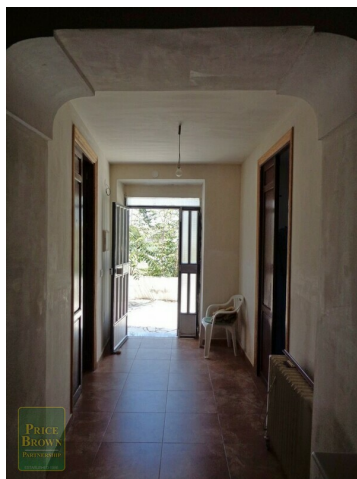
PROPERTY SALES, MANAGEMENT & RENTALS

PRICE
BROWN
PARTNERSHIP

ESTABLISHED 1986

AF703: 7 Habitación Cortijo en venta en Albox, Almería

210.000€



Totalmente reformado cortijo de 7 dormitorios en venta en la provincia de Almería, situado a las afueras de la pujante ciudad de Albox. Esta propiedad de 2 plantas adosada tiene un tamaño de construcción de alrededor de 200m² y está situada en una parcela de unos 4000m², con una parcela independiente adicional de 30.000m² incluido en el precio. La puerta se abre hacia un hall de entrada de estilo tradicional con una habitación doble a cada lado. Un arco conduce a un amplio salón / comedor con abierto chimenea y una puerta que lleva hacia fuera a un gran patio amurallado con agua conectada. También hay un dormitorio doble principal salón, que podría hacer una oficina ideal estudio. Hay una pequeña cocina equipada con horno eléctrico, vitrocerámica, nevera y una puerta a un armario de almacenamiento situado debajo de la escalera. También en la planta baja es un cuarto de baño grande con wetroom estilo ducha, WC, bidet y pedestal de lavabo. Una escalera de mármol conduce a la primera planta, con una función de ventana en un aterrizaje redonda mitad de camino. La primera planta consta de una zona de aterrizaje abierta grande / segundo salón, 4 dormitorios - uno con acceso a una pequeña terraza y cuarto de baño familiar con esquina ducha bandeja, WC, bidet y pedestal de lavabo. La propiedad se podría dividir fácilmente para crear dos casas más pequeñas, si se prefiere. Afuera, hay un patio y la tierra adyacente se encuentra sobre varias terrazas al frente de la propiedad, plantado con olivos centenarios. La tierra adicional se encuentra a poca distancia. Agua y electricidad de la red están conectados y teléfono / internet disponible para la conexión.

Tel: (+34) 950 478 915

www.pricebrown.com

Correo electrónico: sales@pricebrown.com

Paseo del Mediterraneo, 171, Mojácar 04638 Almería

✓ 7 Dormitorios

✓ 34.000m² Tamaño de la parcela

✓ 2 Baños

✓ No hay Piscina

✓ 200m² Tamaño de construcción

✓